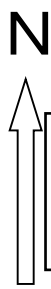
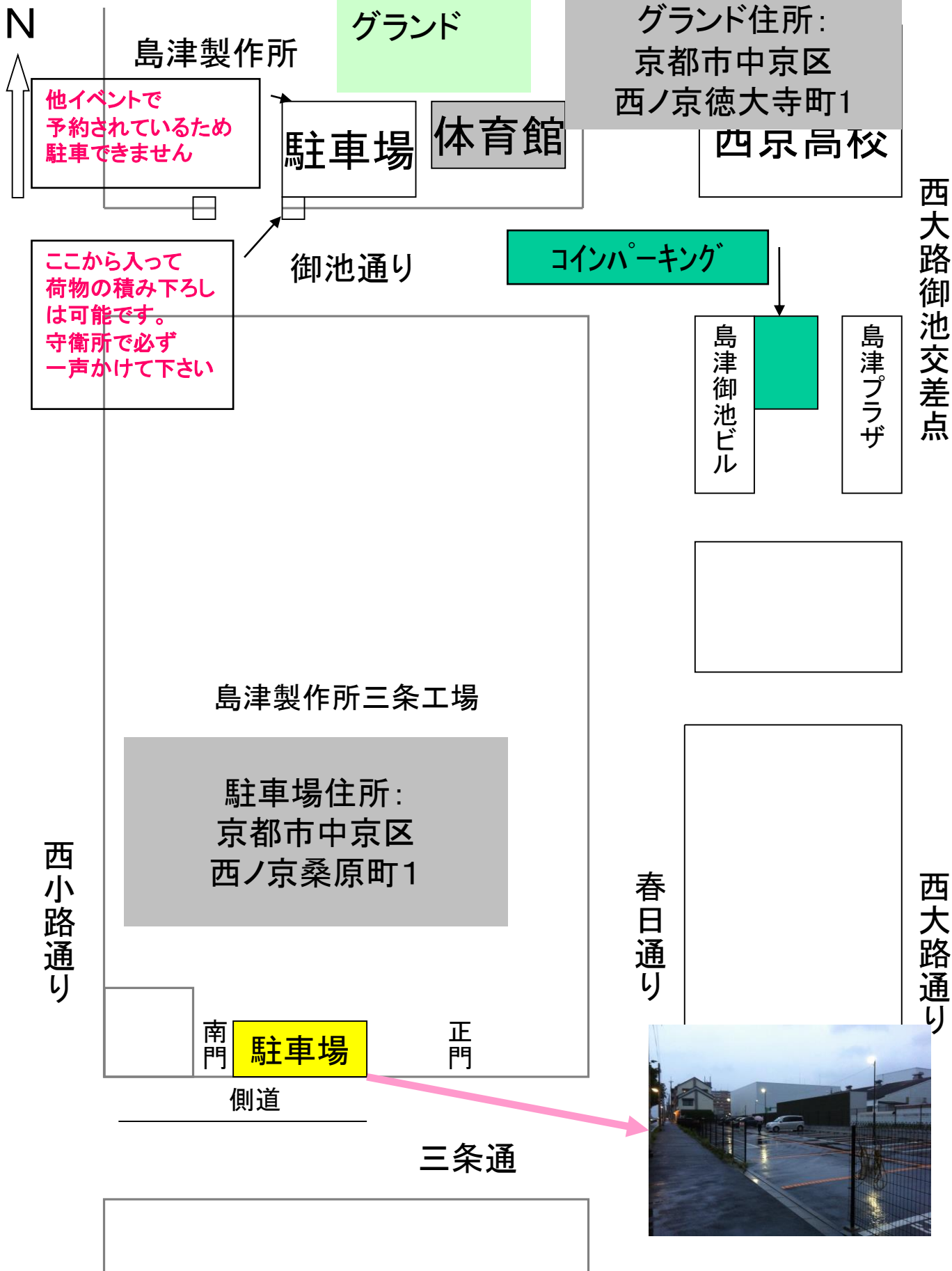


島津製作所 駐車場案内(黄色塗り)



他イベントで
予約されているため
駐車できません

ここから入って
荷物の積み下ろし
は可能です。
守衛所で必ず
一声かけて下さい

コインパーキング

島津御池ビル

島津プラザ

西大路御池交差点

西小路通り

春日通り

西大路通り

島津製作所三条工場

駐車場住所:
京都市中京区
西ノ京桑原町1

南門 駐車場 正門

側道

三条通



島津製作所グランド注意事項

【お願い①】

近隣のコインパーキングを利用する様をお願いします。
できる限り、公共交通機関のご利用をお願い致します
(地下鉄:西大路御池など)

※来訪される方は、守衛所に必ず一声かけて頂きますよう、
よろしくお願い致します。

★★重要★★

西小路通り西側にスーパーマツモトが
ありますが、スーパーマツモトの駐車場は
絶対に使用禁止です！

※ラグビースクール関係者で使用された場合、
必ず島津製作所に苦情が来ます。
(スーパー側で見張られているので100%
発見されます)

最悪の場合、島津製作所側のイベントも含め、
二度とグランドが使用できなくなりますので、
参加者に使用しないことを強く徹底してください。

島津製作所グランド注意事項

【お願い②】

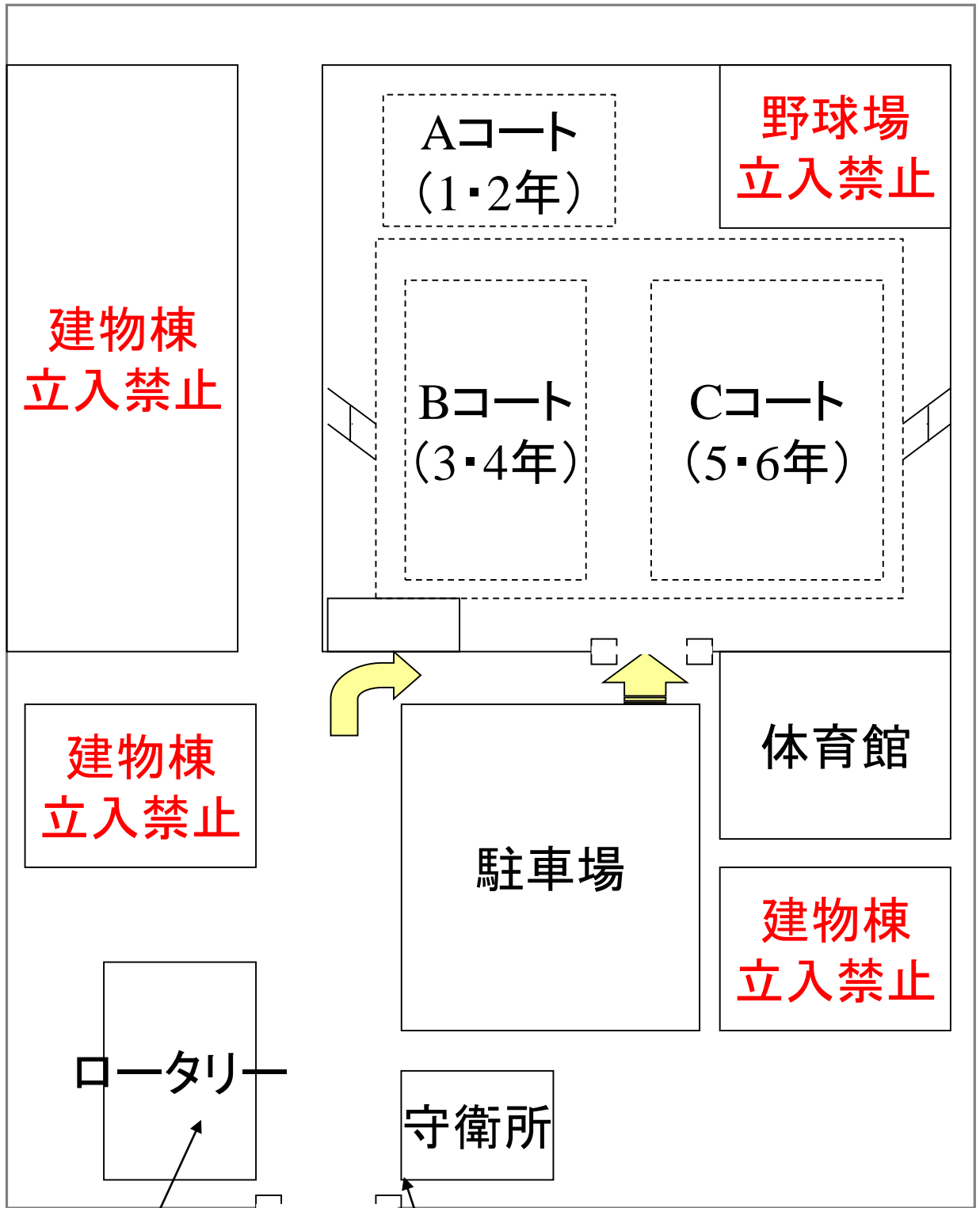
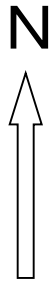
○休憩場所について

- ・体育館2F 会議室1、会議室2 を休憩場所として使用可能(暖房あり)
- ・体育館入口で靴を脱いであがってください
- ・体育館1Fは他イベントをされているため立ち入らないこと
- ・体育館1Fのウェイトコーナーも立入禁止
(子供がケガするといけないので)
- ・グランドから体育館への移動時は体・靴底についた芝を落としてから行くこと

○グランド内について

- ・天然芝のため、スポーツドリンクの使用はご遠慮頂きます様、よろしくお願い致します。
- ・野球部土の敷地は立入禁止(トンボかけてあるので)
- ・グランド、体育館以外の敷地は立入禁止
(一部自動販売機からの飲料購入時のみ可)
- ・ゴミは持ち帰ること
- ・グランドコートの間は基本的にコーチ以外は立入禁止
(本来は女性のヒールは芝立入禁止なので)
応援・撮影はグランドサイド・インゴールからお願いします。
- ・喫煙は指定場所で行います

島津製作所グランド見取り図



建物棟
立入禁止

野球場
立入禁止

Aコート
(1・2年)

Bコート
(3・4年)

Cコート
(5・6年)

建物棟
立入禁止

体育館

駐車場

建物棟
立入禁止

ロータリー

守衛所

荷物の積み下ろし
はこちらです。
守衛所で必ず
一声かけて下さい

入場時は名簿のチェック
をしてから入場してください。
(名簿に名前がない場合は書
き足してください)